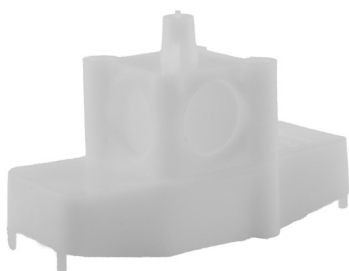


Tassello per lampade 1022 - 1024



165 920 047 - 1022

Il collaudato tassello per lampade

Grazie alla loro struttura stabile, i tasselli sono ideali per un impiego in costruzioni in calcestruzzo.

I tubi possono essere inseriti senza sforzi al di sopra dei tondini.

1022 è adatto per tubi fluorescenti o piccole lampade.

Nel tassello per lampade 1024 la sospensione per la lampada è già integrata. Si adatta per lampade di grandi dimensioni e pesanti.



165 920 147 - 1024

Passatubi

I tasselli per lampade dispongono di passatubi facilmente tagliabili.

Prova del filo incandescente

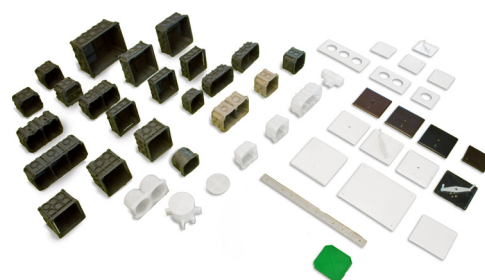
Tutte le scatole superano la prova del filo incandescente secondo EN 60670 fino a 650°C.

E sono quindi idonee per un'installazione in strutture in calcestruzzo e in muratura.

Colore, materiale

Bianco, HDPE (senza alogeni).

Codice E	Codice Ammer	Unità	Designazione	Dimensioni (mm, Lu x La x Pr)	Passatubi
165 920 047	1022	100	Tassello per lampade	90 x 40 x 60	4x ø20
165 920 147	1024	48	Tassello per lampade	75 x 75	4x ø20 / 2x ø25



Glattalstrasse 525 · CH-8153 Rümlang · Tel +41 44 817 24 10 · info@ammer.ch · www.ammer.ch

La Ammer AG è una società del Gruppo POLYVERIX: www.polyverix.ch