

UP Dosen 1010 - 5003 - 5004 - 5076

Das Original...

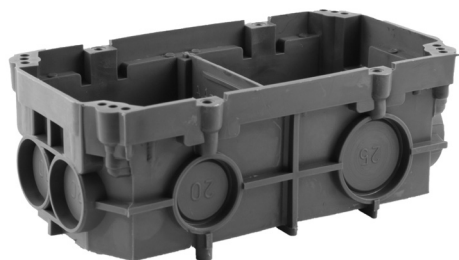
... seit 1966 - für den Einbau in brennbare Wände und Hohlwände



372 101 147 - 1010



372 201 457 - 5003



372 204 457 - 5004



372 501 647 - 5076

Die bewährte Unterputzdose für alle Wandtypen

Durch ihre stabile Ausführung eignen sich die Dosen ideal für den Betonbau.

Die Dosen haben eine geringe Einbautiefe und verfügen über keine Eckbefestigungen. Sie eignen sich daher gut für Fertigbauelemente oder in sehr dünne Wände.

Die NIS Dose eignet sich sehr gut für die schnelle und einfache Montage zB von WLAN-Modulen.

Rohrdurchführungen

Die Dosen haben auf jeder Seite mehrere Rohrdurchführungen M20 und M25.

Durch leichten Druck oder Schlag mit einem Werkzeug lassen sich die Abdeckungen einfach entfernen.

Die Rohrdurchführungen besitzen eine kleine Nut, welche den Wellenschlauch fixiert.

Trennwände

Die Zweierdosen verfügen über eine Trennwand, diese macht die Dose äusserst formstabil. Dies ist gerade beim Betonbau von grosser Wichtigkeit.

Glühdrahtprüfung

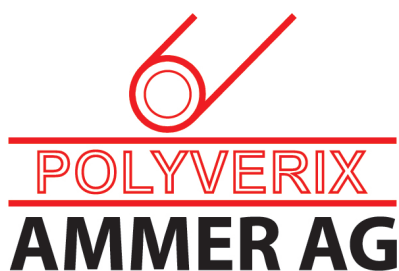
Alle Dosen erfüllen die Glühdrahtprüfung (GDP) nach EN 60670 bis 850°C.

Sie sind somit geeignet für Beton, Mauerwerk sowie Holz- und Hohlwände.

Farbe, Material

Dunkelgrau, HDPE (halogenfrei), Flammhemmer.

E-No	Ammer No	Einheit	Bezeichnung	Masse (mm, LxBxT)	Durchführungen	Grösse
372 101 147	1010	120	UP 1er Dose, GDP 850°C	60 x 60 x 35	7x ø20 / 3x ø25	1x1
372 201 457	5003	100	UP 1er Dose, GDP 850°C	60 x 60 x 45	8x ø20 / 3x ø25	1x1
372 204 457	5004	50	UP 2er Dose, GDP 850°C	120 x 60 x 45	6x ø20 / 3x ø25	2x1
372 501 647	5076	80	NIS Dose, GDP 850°C	60 x 53	6x ø20 / 1x ø25	1x1



Glattalstrasse 525 · CH-8153 Rümlang · Tel +41 44 817 24 10 · info@ammer.ch · www.ammer.ch

Ammer AG ist eine Firma der POLYVERIX Gruppe www.polyverix.ch