

# Scatole sotto intonaco 1010 - 5003 - 5004 - 5076

L'originale...

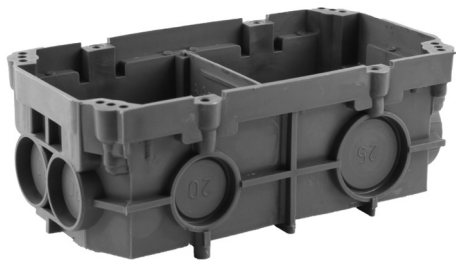
.... dal 1966 - per l'installazione in pareti infiammabili e cave



372 101 147 - 1010



372 201 457 - 5003



372 204 457 - 5004



372 501 647 - 5076

## La collaudata scatola sotto intonaco per tutti i tipi di parete

Grazie alla loro struttura stabile, le scatole sono ideali per un impiego in costruzioni in calcestruzzo.

Le scatole presentano una ridotta profondità di installazione e non dispongono di fissaggi angolari. Sono quindi molto adatte per l'impiego in elementi prefabbricati o pareti molto sottili. La scatola NIS si adatta ottimamente per un montaggio semplice e veloce, ad es. di moduli WLAN.

## Passatubi

Le scatole presentano su ogni lato più passatubi M20 e M25. Per rimuovere le coperture basta esercitare una leggera pressione o battere con un attrezzo.

I passatubi dispongono di una piccola scanalatura che fissa il tubo corrugato.

## Pareti divisorie

Le scatole doppie dispongono di una parete divisoria che le rende quasi indeformabili. Soprattutto nelle costruzioni in calcestruzzo, questa caratteristica riveste una grande importanza. Prova del filo incandescente

## Tutte le scatole superano

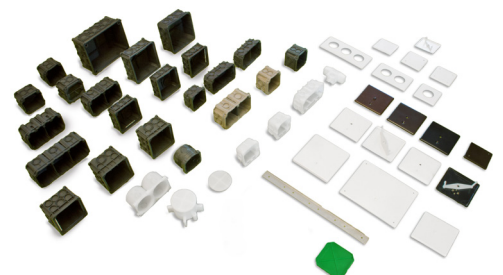
la prova del filo incandescente secondo EN 60670 fino a 850°C e sono quindi idonee per un'installazione in strutture in calcestruzzo e in muratura nonché in pareti di legno e cave.

## Colore, materiale

Grigio scuro, HDPE (senza alogeni), ritardante di fiamma.

Codice E	Codice Ammer	Unità	Designazione	Dimensioni (mm, Lu x La x Pr)	Passatubi	Misura
372 101 147	1010	120	Boîtier UP simple, EFI 850°C	60 x 60 x 35	7x ø20 / 3x ø25	1x1
372 201 457	5003	100	Boîtier UP simple, EFI 850°C	60 x 60 x 45	8x ø20 / 3x ø25	1x1
372 204 457	5004	50	Boîtier UP double, EFI 850°C	120 x 60 x 45	6x ø20 / 3x ø25	2x1
372 501 647	5076	80	Boîtier NIS Dose, EFI 850°C	60 x 53	6x ø20 / 1x ø25	1x1

**POLYVERIX**  
**AMMER AG**



Glattalstrasse 525 · CH-8153 Rümlang · Tel +41 44 817 24 10 · info@ammer.ch · www.ammer.ch

La Ammer AG è una società del Gruppo POLYVERIX: www.polyverix.ch