

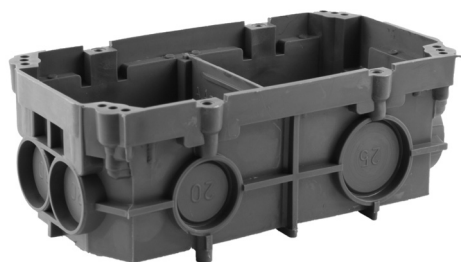
Boîtiers UP 5003 - 5004 - 5076

L'original...

... depuis 1966 pour un montage sur des murs et des cloisons creuses combustibles.



372 201 457 - 5003



372 204 457 - 5004



372 501 647 - 5076

Le boîtier à encastrer éprouvé pour tous les types de mur

Grâce à leur conception stable les boîtiers conviennent idéalement pour le gros œuvre en béton. Les boîtiers se caractérisent par une faible profondeur d'encastrement et sont dépourvus de fixations dans les coins. Ils conviennent donc bien pour les éléments préfabriqués ou sur les parois très minces. Le boîtier NIS convient très bien pour un montage rapide et simple, par exemple de modules WLAN.

Passages pour tubes

Les boîtiers sont munis de plusieurs passages pour tubes M20 et M25 sur chaque côté. Les couvercles peuvent être retirés aisément en exerçant une légère pression ou par un léger choc à l'aide d'un outil. Les passages pour tubes sont dotés d'une petite rainure qui permet de fixer les tubes flexibles.

Cloisons de séparation

Les boîtiers doubles disposent d'une cloison de séparation qui les rend extrêmement stables géométriquement, une caractéristique très importante dans le gros œuvre en béton.

Essai du fil incandescent

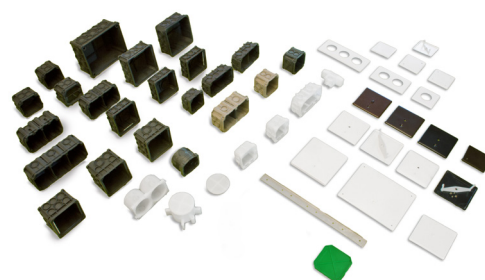
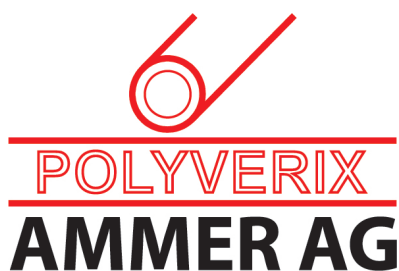
Tous les boîtiers satisfont l'essai du fil incandescent (EFI) conformément à EN 60670 jusqu'à 850 °C.

Ils conviennent donc pour le béton, la maçonnerie mais aussi pour les parois en bois et les cloisons creuses.

Couleur, matériau

Gris foncé, HDPE (sans halogène), retardateur de flamme.

No E	No Ammer	Unité	Désignation	Dimensions (mm, L x l x P)	Passages pour tubes	Taille
372 201 457	5003	100	Boîtier UP simple, EFI 850°C	60 x 60 x 45	8x ø20 / 3x ø25	1x1
372 204 457	5004	50	Boîtier UP double, EFI 850°C	120 x 60 x 45	6x ø20 / 3x ø25	2x1
372 501 647	5076	80	Boîtier NIS Dose, EFI 850°C	60 x 53	6x ø20 / 1x ø25	1x1



Glattalstrasse 525 · CH-8153 Rümlang · Tel +41 44 817 24 10 · info@ammer.ch · www.ammer.ch

Ammer AG est une entreprise du groupe POLYVERIX