

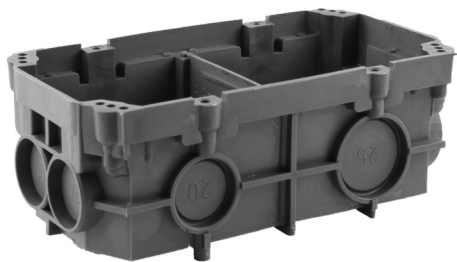
Scatole sotto intonaco 5003 - 5004 - 5076

L'originale...

... dal 1966 - per l'installazione in pareti infiammabili e cave



372 201 457 - 5003



372 204 457 - 5004



372 501 647 - 5076

La collaudata scatola sotto intonaco per tutti i tipi di parete

Grazie alla loro struttura stabile, le scatole sono ideali per un impiego in costruzioni in calcestruzzo.

Le scatole presentano una ridotta profondità di installazione e non dispongono di fissaggi angolari. Sono quindi molto adatte per l'impiego in elementi prefabbricati o pareti molto sottili. La scatola NIS si adatta ottimamente per un montaggio semplice e veloce, ad es. di moduli WLAN.

Passatubi

Le scatole presentano su ogni lato più passatubi M20 e M25. Per rimuovere le coperture basta esercitare una leggera pressione o battere con un attrezzo.

I passatubi dispongono di una piccola scanalatura che fissa il tubo corrugato.

Pareti divisorie

Le scatole doppie dispongono di una parete divisoria che le rende quasi indeformabili. Soprattutto nelle costruzioni in calcestruzzo, questa caratteristica riveste una grande importanza. Prova del filo incandescente

Tutte le scatole superano

la prova del filo incandescente secondo EN 60670 fino a 850°C e sono quindi idonee per un'installazione in strutture in calcestruzzo e in muratura nonché in pareti di legno e cave.

Colore, materiale

Grigio scuro, HDPE (senza alogeni), ritardante di fiamma.

Codice E	Codice Ammer	Unità	Designazione	Dimensioni (mm, Lu x La x Pr)	Passatubi	Misura
372 201 457	5003	100	Boîtier UP simple, EFI 850°C	60 x 60 x 45	8x ø20 / 3x ø25	1x1
372 204 457	5004	50	Boîtier UP double, EFI 850°C	120 x 60 x 45	6x ø20 / 3x ø25	2x1
372 501 647	5076	80	Boîtier NIS Dose, EFI 850°C	60 x 53	6x ø20 / 1x ø25	1x1

POLYVERIX
AMMER AG



Glattalstrasse 525 · CH-8153 Rümlang · Tel +41 44 817 24 10 · info@ammer.ch · www.ammer.ch

La Ammer AG è una società del Gruppo POLYVERIX: www.polyverix.ch