

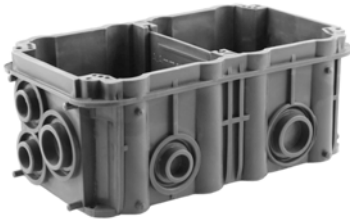
UP Dosen 1004 - 1005 - 1006 -1066

Das Original...

... seit 1966 - mit verbesserter Geometrie für den Einbau in brennbare Wände und Hohlwände



372 101 747 - 1004
(dazu passt die Dichtplatte 372 800 007 - 1004/3-1)



372 104 747 - 1005



372 204 747 - 1006



372 107 847 - 1066

Die bewährte Unterputzdose für alle Wandtypen

Durch ihre stabile Ausführung eignen sich die Dosen ideal für den Betonbau.

Rohrdurchführungen

Die Dosen haben auf jeder Seite mehrere Rohrdurchführungen M20 und M25.

Durch leichten Druck oder Schlag mit einem Werkzeug lassen sich die Abdeckungen einfach entfernen.

Zapfen an den Seitenwänden verhindern, dass auf der gegenüberliegenden Seite die Durchführungen eingedrückt werden.

Die Rohrdurchführungen besitzen eine kleine Nut, welche den Wellschlauch fixiert.

Trennwände

Die Zweier- und Dreierdosen verfügen über Trennwände, diese machen die Dosen äusserst formstabil.

Dies ist gerade beim Betonbau von grosser Wichtigkeit.

Glühdrahtprüfung

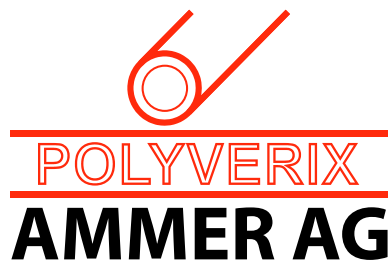
Alle Dosen erfüllen die Glühdrahtprüfung (GDP) nach EN 60670 bis 850°C.

Sie sind somit geeignet für Beton, Mauerwerk sowie Holz- und Hohlwände.

Farbe, Material

Dunkelgrau, HDPE (halogenfrei), Flammschutz.

E-No	Ammer-No	Einheit	Bezeichnung	Masse (mm, LxBxT)	Durchführungen	Grösse
372 101 747	1004	100	UP 1er Dose, GDP 850°C	70 x 70 x 55	8x ø20 / 2x ø25	1x1
372 104 747	1005	60	UP 2er Dose, GDP 850°C	130 x 70 x 55	6x ø20 / 4x ø25	2x1
372 204 747	1006	60	UP 2er Dose, GDP 850°C	130 x 70 x 55	8x ø20 / 2x ø25	2x1
372 107 847	1066	40	UP 3er Dose, GDP 850°C	188 x 70 x 55	12x ø20 / 8x ø25	3x1



Glattalstrasse 525 · CH-8153 Rümlang · Tel +41 44 817 24 10 · info@ammer.ch · www.ammer.ch

Ammer AG ist eine Firma der POLYVERIX Gruppe www.polyverix.ch